

**Проект изменения (дополнения) Генерального плана**  
**Бодеевского сельского поселения**  
**Лискинского муниципального района Воронежской области**  
**в части установления границы населенных пунктов**  
Текстовое, графическое и координатное описание прохождения границы  
хутора Новониколаевский Бодеевского сельского поселения

ОБЩЕСТВО С ОГРАНИЧЕННОЙ ОТВЕТСТВЕННОСТЬЮ  
НАУЧНО-ПРОИЗВОДСТВЕННОЕ ОБЪЕДИНЕНИЕ

**«ГеоГИС»**

ОГРН 1063667166892

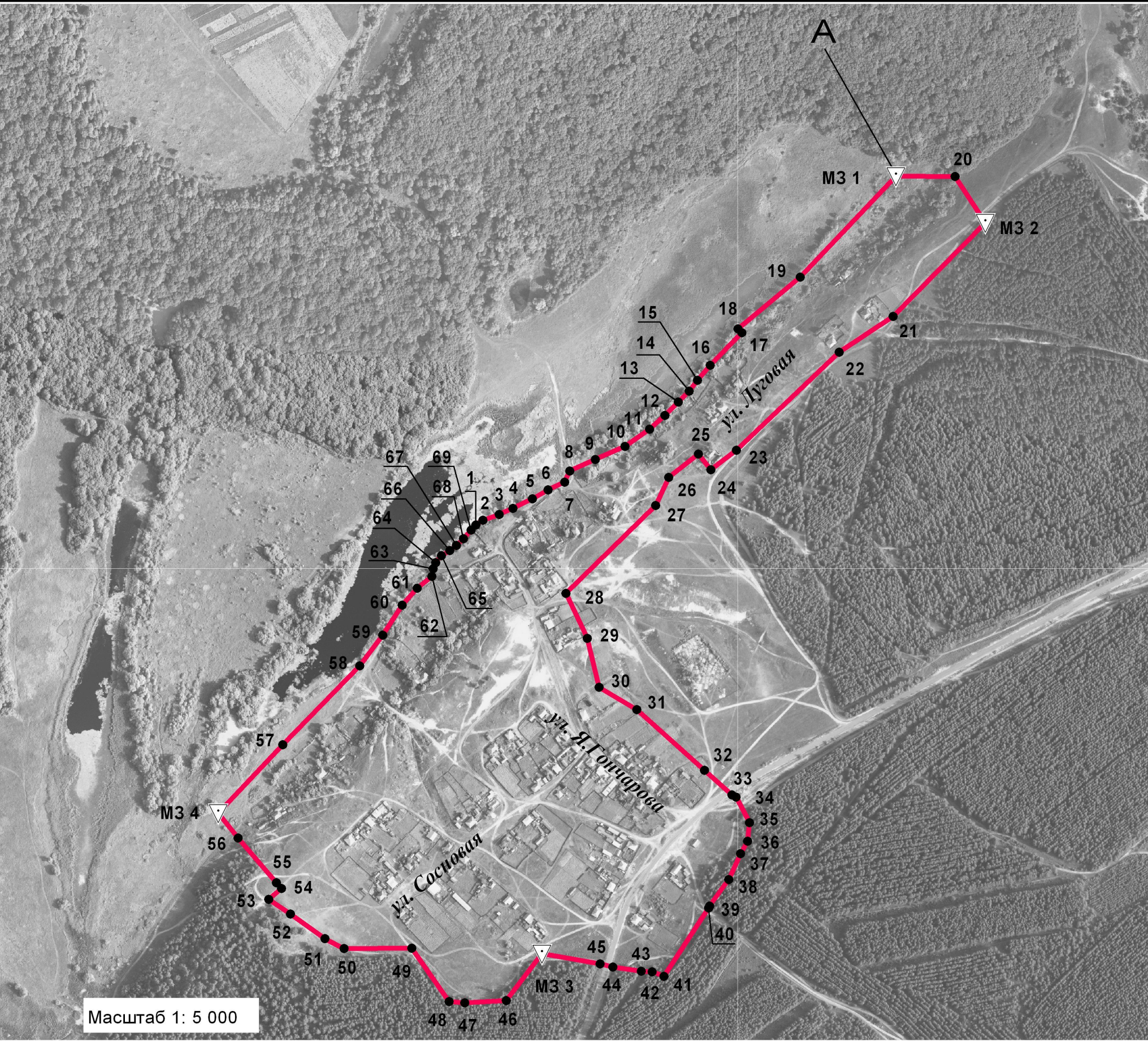
Инв. № 369/2

«22» августа 2013 г.

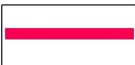




Территория хутора Новониколаевский Бодеевского сельского поселения  
Лискинского муниципального района Воронежской области

План границы объекта землеустройства



Условные обозначения:

-  - граница х.Новониколаевский
-  1 - характерная точка границы
-  M3 1 - долговременный межевой знак

Список смежных объектов землеустройства	
Граница населенного пункта	Наименование смежных объектов
A - A	территория Бодеевского сельского поселения

Директор ООО НПО "ГеоГИС"  Подрезов П.И.  
августа 2013 г.







От точки 23 граница проходит в юго-западном направлении вдоль южной стороны усадьбы №7а, ул. Луговая до точки 24.

От точки 24 граница проходит в северо-западном направлении вдоль западной стороны усадьбы №7а, ул. Луговая до точки 25.

От точки 25 граница проходит в юго-западном направлении по луговой растительности до точки 26.

От точки 26 граница проходит в юго-западном направлении по луговой растительности до точки 27.

От точки 27 граница проходит в юго-западном направлении по луговой растительности до точки 28.

От точки 28 граница проходит в юго-восточном направлении вдоль тыльной стороны огородов ул. Я.Гончарова до точки 29.

От точки 29 граница проходит в южном направлении по луговой растительности до точки 30.

От точки 30 граница проходит в юго-восточном направлении вдоль тыльной стороны огородов ул. Я.Гончарова до точки 31.

От точки 31 граница проходит в юго-восточном направлении вдоль тыльной стороны огородов ул. Я.Гончарова до точки 32.

От точки 32 граница проходит в юго-восточном направлении по луговой растительности, пересекая грунтовую дорогу и автодорогу с.Бодеевка-с.Троицкое до точки 33.

От точки 33 граница проходит в юго-восточном направлении по луговой растительности до точки 34.

От точки 34 граница проходит в юго-восточном направлении по луговой растительности до точки 35.

От точки 35 граница проходит в южном направлении по луговой растительности с западной стороны лесных насаждений до точки 36.

От точки 36 граница проходит в юго-западном направлении вдоль западной стороны лесных насаждений до точки 37.

От точки 37 граница проходит в юго-западном направлении вдоль западной стороны лесных насаждений до точки 38.

От точки 38 граница проходит в юго-западном направлении вдоль западной стороны лесных насаждений до точки 39.

От точки 39 граница проходит в юго-западном направлении по луговой растительности до точки 40.

От точки 40 граница проходит в юго-западном направлении вдоль западной стороны лесных насаждений до точки 41.

От точки 41 граница проходит в западном направлении с северной стороны лесных насаждений до точки 42.

От точки 42 граница проходит в западном направлении по луговой растительности до точки 43.

От точки 43 граница проходит в западном направлении по луговой растительности до точки 44.

От точки 44 граница проходит в западном направлении, пересекая автодорогу с.Бодеевка-с.Троицкое до точки 45.

От точки 45 граница проходит в западном направлении по северной стороне лесных насаждений до точки МЗ 3.

От точки МЗ 3 граница проходит в юго-западном направлении по северной стороне лесных насаждений до точки 46.

От точки 46 граница проходит в западном направлении по северной стороне лесных насаждений до точки 47.

От точки 47 граница проходит в западном направлении по северной стороне лесных насаждений до точки 48.

От точки 48 граница проходит в северо-западном направлении вдоль северо-восточной стороны лесных насаждений до точки 49.

От точки 49 граница проходит в западном направлении по луговой растительности до точки 50.

От точки 50 граница проходит в северо-западном направлении по луговой растительности вдоль грунтовой дороги, исключая ее до точки 51.

От точки 51 граница проходит в северо-западном направлении по луговой растительности вдоль грунтовой дороги, исключая ее до точки 52.

От точки 52 граница проходит в северо-западном направлении по луговой растительности вдоль грунтовой дороги, исключая ее до точки 53.

От точки 53 граница проходит в северо-восточном направлении по луговой растительности вдоль грунтовой дороги, исключая ее до точки 54.

От точки 54 граница проходит в северо-западном направлении по луговой растительности, пересекая грунтовую дорогу до точки 55.

От точки 55 граница проходит в северо-западном направлении по луговой растительности до точки 56.

От точки 56 граница проходит в северо-западном направлении по луговой растительности до точки МЗ 4.

От точки МЗ 4 граница проходит в северо-восточном направлении по луговой растительности до точки 57.

От точки 57 граница проходит в северо-восточном направлении по луговой растительности до точки 58.

От точки 58 граница проходит в северо-восточном направлении вдоль грунтовой дороги, включая ее до точки 59.

От точки 59 граница проходит в северо-восточном направлении вдоль грунтовой дороги, включая ее до точки 60.

От точки 60 граница проходит в северо-восточном направлении вдоль грунтовой дороги, включая ее до точки 61.

От точки 61 граница проходит в северо-восточном направлении вдоль грунтовой дороги, включая ее до точки 62.

От точки 62 граница проходит в северо-восточном направлении вдоль древесно-кустарниковой растительности до точки 63.

От точки 63 граница проходит в северо-восточном направлении вдоль древесно-кустарниковой растительности до точки 64.

От точки 64 граница проходит в северо-восточном направлении вдоль древесно-кустарниковой растительности до точки 65.

От точки 65 граница проходит в северо-восточном направлении вдоль древесно-кустарниковой растительности до точки 66.

От точки 66 граница проходит в северо-восточном направлении вдоль древесно-кустарниковой растительности до точки 67.

От точки 67 граница проходит в северо-восточном направлении вдоль древесно-кустарниковой растительности до точки 68.

От точки 68 граница проходит в северо-восточном направлении по луговой растительности до точки 69.

От точки 69 граница проходит в северо-восточном направлении вдоль древесно-кустарниковой растительности до точки 1.



Перечень координат характерных точек:

МСК-36

Номера точек	Координаты	
	X	Y
1	452058.17	1303652.61
2	452064.47	1303662.30
3	452072.35	1303683.72
4	452080.21	1303701.79
5	452092.94	1303727.57
6	452104.84	1303748.39
7	452114.91	1303770.57
8	452129.62	1303777.14
9	452144.80	1303810.99
10	452162.57	1303850.34
11	452185.14	1303882.98
12	452203.29	1303903.26
13	452221.28	1303921.26
14	452235.62	1303935.75
15	452249.96	1303946.73
16	452269.70	1303963.49
17	452313.10	1304005.30
18	452318.13	1304000.57
19	452386.68	1304082.85
МЗ 1	452520.63	1304209.98
20	452520.10	1304288.14
МЗ 2	452458.75	1304328.39
21	452334.49	1304206.05
22	452287.07	1304134.45
23	452157.45	1303998.21
24	452131.53	1303964.18
25	452152.21	1303947.93
26	452121.22	1303908.49
27	452084.08	1303891.08
28	451967.68	1303772.10
29	451907.81	1303800.39
30	451843.27	1303816.27
31	451813.63	1303866.06
32	451733.19	1303955.77
33	451700.42	1303992.33
34	451697.67	1303997.72
35	451663.67	1304015.81
36	451638.96	1304013.24
37	451622.68	1304003.69
38	451588.43	1303987.97
39	451553.07	1303962.83
40	451550.75	1303961.44

41	451459.84	1303902.11
42	451465.93	1303886.46
43	451467.02	1303872.13
44	451472.52	1303834.56
45	451476.52	1303817.52
M3 3	451490.08	1303740.59
46	451427.74	1303693.22
47	451424.83	1303638.04
48	451426.69	1303617.36
49	451497.28	1303567.69
50	451497.01	1303478.02
51	451509.90	1303452.42
52	451542.73	1303406.74
53	451562.01	1303378.14
54	451576.66	1303394.99
55	451584.14	1303388.35
56	451643.22	1303337.55
M3 4	451676.38	1303311.06
57	451766.78	1303396.69
58	451871.39	1303498.83
59	451911.99	1303529.07
60	451952.02	1303555.00
61	451974.29	1303574.83
62	451990.23	1303594.27
63	452000.14	1303596.10
64	452008.07	1303599.46
65	452017.60	1303607.24
66	452024.47	1303618.06
67	452031.10	1303627.14
68	452040.17	1303636.37
69	452051.38	1303646.58
1	452058.17	1303652.61





DVD-R  
Экз. №2  
Экз. 2

**Проект изменения (дополнения)  
Генерального плана  
Бодеевского сельского поселения Лискинского  
муниципального района Воронежской области  
в части установления границы  
населенных пунктов**

Текстовое, графическое и координатное описание  
прохождения границы хутора Новониколаевский  
Бодеевского сельского поселения  
Лискинского муниципального района  
в установленном формате хранения:  
MS Word 97-2003; PDF. XML

г. Воронеж  
2013 г.

Общество с ограниченной ответственностью  
научно-производственное объединение

**«ГеоГИС»**

ОГРН 1063667166892

Инв. № 369/2

«22» августа 2013 г.