

**Проект изменения (дополнения) Генерального плана**  
**Бодеевского сельского поселения**  
**Лискинского муниципального района Воронежской области**  
**в части установления границы населенных пунктов**  
Текстовое, графическое и координатное описание прохождения границы  
села Бодеевка Бодеевского сельского поселения

Общество с ограниченной ответственностью  
научно-производственное объединение

«Гео-С»

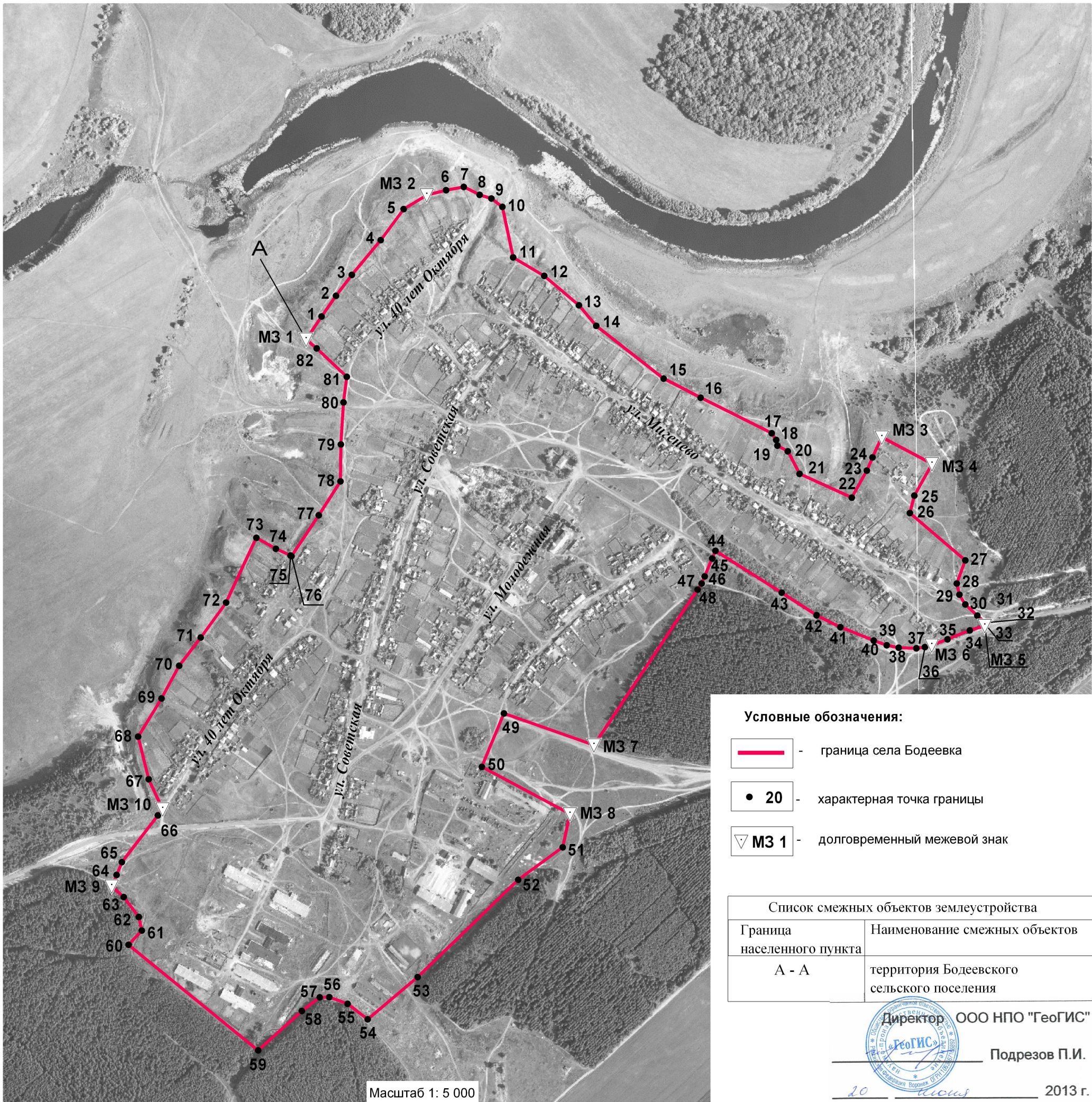
ОГРН 1063667166892

Инв. № 349/2

« 20 » июня 20 13 г.



План границы объекта землеустройства









От точки 47 граница проходит в юго-западном направлении с северо-западной стороны ГЛФ Давыдовского лесничества до точки 48.

От точки 48 граница проходит в юго-западном направлении с северо-западной стороны ГЛФ Давыдовского лесничества до точки МЗ 7.

От точки МЗ 7 граница проходит в северо-западном направлении с северной стороны автодороги местного значения до точки 49.

От точки 49 граница проходит в юго-западном направлении по луговой растительности до точки 50.

От точки 50 граница проходит в юго-восточном направлении вдоль северо-восточной стороны забора МТМ до точки МЗ 8.

От точки МЗ 8 граница проходит в юго-западном направлении по луговой растительности до точки 51.

От точки 51 граница проходит в юго-западном направлении вдоль северной стороны ГЛФ Давыдовского лесничества до точки 52.

От точки 52 граница проходит в юго-западном направлении вдоль северной стороны ГЛФ Давыдовского лесничества до точки 53.

От точки 53 граница проходит в юго-западном направлении по луговой растительности до точки 54.

От точки 54 граница проходит в северо-западном направлении вдоль северной стороны ГЛФ Давыдовского лесничества до точки 55.

От точки 55 граница проходит в северо-западном направлении вдоль северной стороны ГЛФ Давыдовского лесничества до точки 56.

От точки 56 граница проходит в западном направлении вдоль северной стороны ГЛФ Давыдовского лесничества до точки 57.

От точки 57 граница проходит в юго-западном направлении вдоль северной стороны ГЛФ Давыдовского лесничества до точки 58.

От точки 58 граница проходит в юго-западном направлении вдоль северной стороны ГЛФ Давыдовского лесничества до точки 59.

От точки 59 граница проходит в северо-западном направлении вдоль северной стороны ГЛФ Давыдовского лесничества до точки 60.

От точки 60 граница проходит в северо-восточном направлении вдоль северной стороны ГЛФ Давыдовского лесничества до точки 61.

От точки 61 граница проходит в северо-западном направлении вдоль северной стороны ГЛФ Давыдовского лесничества до точки 62.

От точки 62 граница проходит в северо-западном направлении вдоль северной стороны ГЛФ Давыдовского лесничества до точки 63.

От точки 63 граница проходит в северо-западном направлении вдоль северной стороны ГЛФ Давыдовского лесничества до точки МЗ 9.

От точки МЗ 9 граница проходит в северо-восточном направлении по луговой растительности до точки 64.

От точки 64 граница проходит в северо-восточном направлении по луговой растительности до точки 65.

От точки 65 граница проходит в северо-восточном направлении по луговой растительности, пересекая автодорогу «Бодеевка-Троицкое» до точки 66.

От точки 66 граница проходит в северо-восточном направлении по луговой растительности до точки МЗ 10.

От точки МЗ 10 граница проходит в северо-западном направлении по луговой растительности до 67.

От точки 67 граница проходит в северо-западном направлении с западной стороны огорода ул. 40 лет Октября до точки 68.

От точки 68 граница проходит в северо-восточном направлении вдоль северо-восточной стороны огорода ул.40 лет Октября до точки 69.

От точки 69 граница проходит в северо-восточном направлении вдоль северо-восточной стороны огорода ул.40 лет Октября до точки 70.

От точки 70 граница проходит в северо-восточном направлении вдоль северо-восточной стороны огорода ул.40 лет Октября до точки 71.

От точки 71 граница проходит в северо-восточном направлении вдоль северо-восточной стороны огорода ул.40 лет Октября до точки 72.

От точки 72 граница проходит в северо-восточном направлении вдоль северо-восточной стороны огорода ул.40 лет Октября до точки 73.

От точки 73 граница проходит в юго-восточном направлении вдоль северной стороны огорода ул.40 лет Октября до точки 74.

От точки 74 граница проходит в юго-восточном направлении вдоль северной стороны огорода ул.40 лет Октября до точки 75.

От точки 75 граница проходит в юго-восточном направлении по луговой растительности до точки 76.

От точки 76 граница проходит в северо-восточном направлении по луговой растительности до точки 77.

От точки 77 граница проходит в северо-восточном направлении по луговой растительности до точки 78.

От точки 78 граница проходит в северном направлении вдоль грунтовой дороги, включая ее до точки 79.

От точки 79 граница проходит в северном направлении вдоль грунтовой дороги, включая ее до точки 80.

От точки 80 граница проходит в северном направлении вдоль грунтовой дороги, включая ее до точки 81.

От точки 81 граница проходит в северо-западном направлении по южной стороне огорода ул.40 лет Октября до точки 82.

От точки 82 граница проходит в северо-западном направлении по южной стороне огорода ул.40 лет Октября до точки МЗ 1.

Перечень координат характерных точек:

МСК-36

Номера точек	Координаты	
	X	Y
M3 1	453360.33	1305615.28
1	453406.61	1305644.12
2	453451.46	1305679.92
3	453495.01	1305712.67
4	453567.21	1305770.57
5	453632.08	1305818.47
M3 2	453661.31	1305866.97
6	453671.53	1305906.86
7	453678.38	1305943.86
8	453661.97	1305977.01
9	453654.12	1306001.31
10	453637.03	1306024.49
11	453531.33	1306046.86
12	453492.69	1306111.66
13	453431.37	1306184.13
14	453388.67	1306219.83
15	453278.90	1306360.40
16	453238.75	1306437.56
17	453164.75	1306585.64
18	453151.00	1306595.04
19	453139.04	1306597.60
20	453127.34	1306619.33
21	453080.30	1306643.87
22	453030.65	1306752.34
23	453086.95	1306783.72
24	453114.52	1306795.76
M3 3	453156.50	1306815.08
M3 4	453100.75	1306919.56
25	453034.74	1306883.03
26	452998.28	1306873.44
27	452899.70	1306988.97
28	452851.66	1306971.39
29	452828.36	1306976.97
30	452807.85	1306989.09
31	452784.80	1307014.09
32	452769.43	1307031.36
33	452765.45	1307031.36
M3 5	452763.50	1307029.61
34	452753.61	1306998.43
35	452734.99	1306951.94
M3 6	452722.72	1306919.30
36	452718.98	1306904.93
37	452716.71	1306887.12
38	452717.80	1306850.25



39	452723.01	1306825.24
40	452732.41	1306798.04
41	452760.45	1306728.70
42	452785.38	1306679.12
43	452832.56	1306606.59
44	452919.70	1306468.24
45	452903.70	1306461.50
46	452866.51	1306445.83
47	452851.56	1306439.62
48	452838.80	1306431.14
M3 7	452514.70	1306215.19
49	452580.65	1306027.62
50	452469.36	1305981.47
M3 8	452370.97	1306165.36
51	452301.48	1306149.91
52	452233.80	1306057.15
53	452031.33	1305847.68
54	451943.06	1305743.76
55	451975.32	1305701.91
56	451989.19	1305663.82
57	451988.89	1305643.88
58	451960.42	1305606.40
59	451878.33	1305515.35
60	452098.50	1305245.45
61	452128.13	1305272.78
62	452156.62	1305266.55
63	452198.00	1305235.05
M3 9	452220.55	1305210.29
64	452244.02	1305220.30
65	452270.66	1305231.49
66	452367.92	1305306.44
M3 10	452381.38	1305316.62
67	452440.66	1305288.34
68	452533.77	1305264.79
69	452611.75	1305314.09
70	452679.88	1305350.64
71	452738.85	1305395.79
72	452811.74	1305448.63
73	452946.86	1305511.56
74	452923.82	1305552.15
75	452909.84	1305582.65
76	452908.87	1305584.78
77	452993.62	1305641.69
78	453064.56	1305686.87
79	453141.72	1305687.65
80	453229.03	1305693.22
81	453282.54	1305700.18
82	453341.84	1305637.61
M3 1	453360.33	1305615.28



Общество с ограниченной ответственностью  
научно-производственное ООО

**«ГеоГИС»**

ОГРН 1063667166

Инв. № 349/2

«10» июля 2013



DVD-R  
Экз. №2  
Экз. 2

**Проект изменения (дополнения)  
Генерального плана  
Бодеевского сельского поселения Лискинского  
муниципального района Воронежской области  
в части установления границы  
населенных пунктов**

Текстовое, графическое и координатное описание  
прохождения границы села Бодеевка Бодеевского  
сельского поселения Лискинского муниципального района  
в установленном формате хранения:  
MS Word 97-2003; PDF. XML

г. Воронеж  
2013 г.